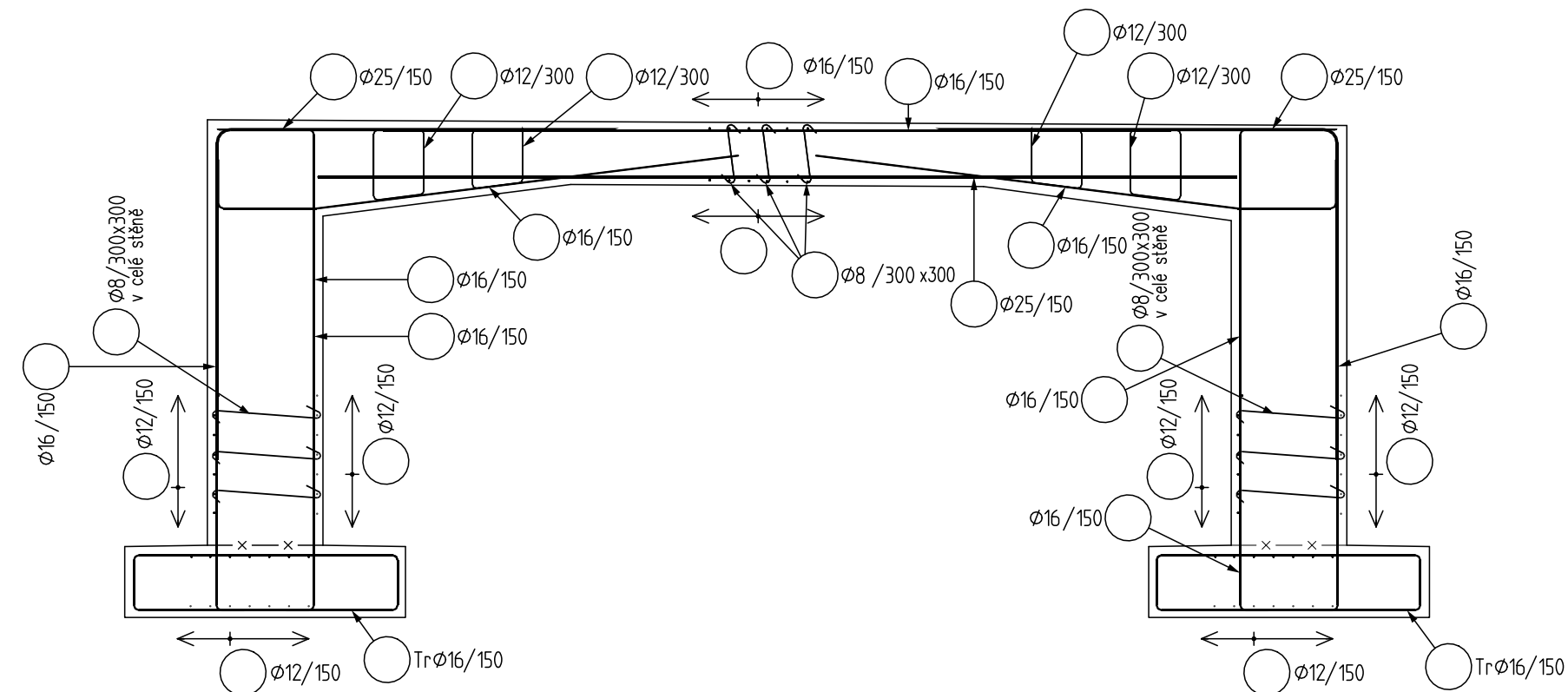



PODÉLNÝ ŘEZ 1:50



Technical drawing of a mechanical assembly, likely a frame or support structure. The drawing shows a central horizontal beam supported by two vertical columns. The beam has a central section with a tapered profile. Various dimensions and callouts are provided:

- Top left: $\phi 25/150$, $\phi 12/300$, $\phi 12/300$
- Top right: $\phi 16/150$, $\phi 12/300$, $\phi 25/150$
- Left side: $\phi 16/150$, $\phi 16/150$, $\phi 16/150$
- Right side: $\phi 16/150$, $\phi 25/150$, $\phi 16/150$, $\phi 16/150$
- Bottom left: $Tr \phi 16/150$
- Bottom right: $Tr \phi 16/150$

OCEL	
BETONÁŘSKÁ VÝZTUŽ	B500B
KRYTÍ	
MINIMÁLNÍ	55 mm
JMENOVITÉ	65 mm

<p>Investor:</p> <p>Krajská správa a údržba silnic Středočeského kraje, p.o.</p> <p>Zborovská 11, 150 21 Praha 5</p> <p>IČ: 00066001 DIČ: CZ00066001</p>	
---	---

D PDPS

Zodp. projektant: Ing. David Mlčák 		Kontroloval: Ing. Milan Sedlák 	Zhotovitel dokumentace: MIDAKON	
Vypracoval: Ing. David Mlčák 			Na Návsi 18/4, Brno, 620 00 IČO: 089 27 677, DIČ: CZ089 27 677 email:midakon@midakon.cz	
Investor: KSÚS p.o.				
Místo: Netřebice	Stupeň: PDPS	Datum: 05/2024	Počet A4: 3 A4	
Akce: II/330 Netřebice, most ev. č. 330-011 přes potok Objekt: SO 201 - Most ev. č. 330-011			Měřítko: 1:50	Paré:
			Číslo zakázky: 2327	
Název: SCHÉMA VÝZTUŽE			Č. výkresu: D.1.2.10	